

Candidate au Patrimoine Mondial de l'UNESCO

Vivons

#MartiniqueMerveilleduMonde

L'agenda des vacances

DU 2 JUILLET AU 27 AOÛT 2023



Collectivité
Territoriale
de Martinique



Parc
naturel
régional
de la Martinique



www.pnr-martinique.com

Informations et réservations au 0596 645 645 et 0696 33 37 81

J U I L L E T

S	1	
D	2	Grand Pique-Nique du Parc - Domaine d'Emeraude - Le Morne-Rouge Yoga en pleine nature - Domaine d'Emeraude - Le Morne-Rouge
L	3	
M	4	
M	5	
J	6	Balade Nautique - Îlet Chancel - Le Robert
V	7	
S	8	
D	9	Randonnée Pédestre - Caritan / Salines « Opération Grand Site » - Sainte-Anne Yoga en pleine nature - Domaine d'Emeraude - Le Morne-Rouge
L	10	
M	11	Balade nautique - Réserve naturelle régionale Marine « Albert Falco » - Le Prêcheur
M	12	
J	13	Partir en livre... Lire à la Forêt - la Maison de la Mangrove, Les Trois-Ilets
V	14	FÊTE NATIONALE
S	15	Journée Ateliers « Vini wè sa ou sa fè » - Domaine d'Emeraude - Le Morne-Rouge Balade à dos d'âne - Domaine d'Emeraude - Le Morne-Rouge
D	16	Yoga en pleine nature - Domaine d'Emeraude - Le Morne-Rouge
L	17	
M	18	Balade nautique « Baie de Fort-de-France »
M	19	Bokantaj' scientifique « Papillons et insectes pollinisateurs » - Château Dubuc - La Trinité
J	20	Balade Nautique - « Baie de Génipa Canal Cocotte » - Ducos
V	21	Balade nautique Trou Cochon - Le Vauclin
S	22	Journée Ateliers « Vini wè sa ou sa fè » - Domaine d'Emeraude - Le Morne-Rouge Balade à dos d'âne - Domaine d'Emeraude - Le Morne-Rouge Concert Bel 'Entre-Nous avec Icess Madjomba - Domaine d'Emeraude - Le Morne-Rouge
D	23	Yoga en pleine nature - Domaine d'Emeraude - Le Morne-Rouge
L	24	
M	25	Balade nautique « Visite de la Réserve Naturelle des Îlets de Sainte-Anne »
M	26	Bokantaj' scientifique « Milieu marin » - Château Dubuc - La Trinité
J	27	Balade nautique « Trou Cochon » - Vauclin
V	28	
S	29	Journée Ateliers « Vini wè sa ou sa fè » - Domaine d'Emeraude - Le Morne-Rouge Balade à dos d'âne - Domaine d'Emeraude - Le Morne-Rouge
D	30	Yoga en pleine nature - Domaine d'Emeraude - Le Morne-Rouge Randonnée Pédestre - Aileron / Grande Savane - Le Morne-Rouge / Le Prêcheur
L	31	



Lors des grandes vacances, les élus et les agents du Parc naturel régional de la Martinique (PNRM) ont à cœur de proposer un programme d'activités valorisant les patrimoines naturel et culturel de Martinique permettant aux martiniquais et aux visiteurs de découvrir ou de mieux connaître ce capital propre à notre territoire.

Une mission mise en œuvre par la direction de l'animation du territoire et de l'éducation à l'environnement du PNRM qui, tout au long de l'année avec l'ensemble des autres directions et des services du Parc, s'applique à informer et éduquer le public sur les actions de préservation du Parc, mais aussi à valoriser et à expliquer la dimension culturelle des projets du Parc Naturel.

L'ensemble des actions menées dans ce cadre répond à une stratégie d'animation répartie sur l'ensemble du territoire du Parc, dans l'optique de favoriser les liens de proximité avec le public martiniquais. Il se conjugue avec le contrat de mandature 2021 / 2027, qui considère notre patrimoine naturel et culturel comme un levier de développement, générateur de richesses et d'emplois.

C'est dans cet esprit que nous vous avons concocté pour ces vacances 2023, sur les sites du Parc naturel régional de la Martinique, mais aussi, sur l'ensemble du territoire, un programme d'animations variées, autour d'activités de randonnées pédestres, de balades nautiques, de journée autour du livre ou de soirées autour du conte, de spectacles de bèlè, d'activités de bien être, d'ateliers d'initiations liés à nos diverses pratiques patrimoniales, de bokantaj' scientifique, ...etc.

Un programme qui s'inscrit pleinement dans la « charte » du Parc naturel régional de la Martinique qui définit autour de ses 4 axes stratégiques l'ensemble des mesures à mettre en œuvre sur le territoire et dont les 2 axes qui guident les actions relevant de l'animation du territoire :

Axe 3 : Faire vivre la culture martiniquaise dans les projets du Parc

Axe 4 : Renforcer la performance de l'outil Parc

Pendant ces vacances 2023, nous vous invitons à vivre #MartiniqueMerveilleduMonde et à découvrir ou redécouvrir en famille, avec vos amis, la richesse de notre patrimoine nature/culture

LES BONS PLANS VACANCES

MARTINIQUE MERVEILLE DU MONDE



L'AJOUPA-BOUILLON

- Randonnée Pédestre
Aïeron / Grande Savane

DUCOS

- Balade Nautique «Baie de Génipa
Canal Cocotte Ducos »

FORT-DE-FRANCE

- Balade nautique
« Baie de Fort-de-France »

GRAND'RIVIÈRE

- Randonnée Pédestre
Le Prêcheur / Grand'Rivière

LE MORNE-ROUGE

- Grand Pique-Nique du Parc naturel
régional de la Martinique
- Ateliers Bèlè
- Ateliers Kréyol
- Ateliers Marionnettes
- Journées Ateliers
« Vini wè sa ou sa fè »
- Balade à dos d'âne au Domaine
d'Emeraude
- Yoga en pleine nature
- Concerts Bel'Entre-Nous

LE PRÊCHEUR

- Randonnée Pédestre
Aïeron / Grande Savane
- Randonnée Pédestre
Le Prêcheur / Grand'Rivière
- Balade nautique
Réserve Naturelle régionale Marine
« Albert Falco »

SAINT-PIERRE

- Initiation nautique

LE ROBERT

- Balades nautiques
« Îlet Chancel au Robert »

SAINTE-ANNE

- Randonnée Pédestre
Caritan / Salines « Opération Grand
Site »
- Balade nautique
« Visite de la Réserve Naturelle
des Îlets de Sainte-Anne »
- Randonnée Pédestre
Salines / Baie des Anglais « Opération
Grand Site »
- Balade nautique
« Cap Chevalier / Baie des Anglais »

LATRINITÉ

- Bokantaj' scientifique au Château
Dubuc

LES TROIS-ÎLETS

- Partir en livre : Découvre notre
Martinique !
- Balade nautique « Littoral sud
caraïbes Grotte aux Chauves-Souris »
- Bokantaj kiltirel Matinik : Maison de la
Mangrove

LE VAUCLIN

- Balade nautique
« Trou Cochon au Vauclin »
- Randonnée Pédestre



Le Parc naturel régional de la Martinique

Le Parc naturel régional de la Martinique est un établissement public administratif, régit par le code général des collectivités territoriales et administré sous la forme d'un Syndicat Mixte ouvert restreint, c'est-à-dire limité aux collectivités territoriales et aux Etablissement Publics de Coopération Intercommunale.

Créé le 24 août 1976, il fut le premier Parc naturel Régional situé dans une île de climat tropical. Le Syndicat Mixte du PNRM est chargé d'appliquer la Charte du Parc qui rassemble les orientations et précise les actions et les moyens pour atteindre ces orientations. 32 communes ont approuvé le 23 octobre 2012 la nouvelle charte du Parc (2012-2027) adoptée pour les 15 prochaines années - jusqu'en 2027 - (il y a eu une prorogation de 3 ans permise par la loi de 2016 pour la reconquête de la biodiversité et des paysages) pour renforcer la protection et le développement.

Le projet du Parc naturel régional de la Martinique se définit autour de quatre axes stratégiques :

- Préserver et valoriser ensemble les milieux naturels en Martinique
- Encourager les martiniquais à être acteurs du développement durable de leur territoire
- Faire vivre la culture martiniquaise dans les projets du Parc
- Renforcer la performance de l'outil Parc

Les 34 communes de la Martinique sont membres du Syndicat mixte du Parc naturel de la Martinique. 32 d'entre elles ont approuvé la Charte du PNRM.

Au quotidien, le PNRM accompagne les communes vers un développement durable et mène de nombreuses actions dans des domaines aussi divers que l'agriculture, le tourisme, l'environnement, l'économie, etc. Il intervient notamment sur :

- l'animation et la promotion du territoire
- la valorisation des productions du terroir
- la sensibilisation au respect de l'environnement et à la nécessité d'un comportement éco-citoyen

Tout au long de l'année, le PNRM invite la population à être pleinement actrice de la préservation et de la valorisation de son patrimoine naturel et culturel et cela, sur l'ensemble du territoire martiniquais.



Le Colibri

«Le Colibri mère (*Eulampis jugularis*), est l'un des 4 colibris présents en Martinique. Il est endémique des Petites Antilles. Très commun, il se reconnaît facilement grâce à son plumage : ses ailes sont d'un vert métallique, sa queue est bleutée et sa gorge pourpre.

On l'observe souvent dans les jardins, à proximité des habitations. Il peut effectuer un vol stationnaire, notamment lorsqu'il visite une fleur. Il se nourrit principalement de nectar mais peut consommer des petits insectes.»

Juillet 2023

Samedi 1^{er}

Espèce endémique de la Martinique et à la Dominique, le **Colibri à tête bleue** (*Cyanophaea bicolor*), est facilement observable sur le bien présenté au patrimoine mondial de l'UNESCO. C'est le mâle qui a la tête bleue. Les couleurs de la femelle sont plutôt gris et vert, avec du blanc sur la face intérieure.



Dimanche 2



Grand Pique - Nique du Parc

Domaine d'Émeraude

↳ 9h à 18h00



LE MORNE-ROUGE

Venez découvrir au Domaine d'Émeraude les produits marqués « Valeur Parc » véritable invitation au partage. Cette journée vous offrira l'occasion de vous détendre seul, en couple, en famille ou entre amis autour de dégustation, de vente de produits de qualité.

Vous profiterez également de nombreuses animations :

- Conte
- Jeux d'antan
- Marché agricole avec l'association Lasotè et agriculteurs du Nord
- Concert Bélya

- Places limitées
- Informations +596 596 645 645 • Inscriptions et paiements sur Bizouk.com

Lundi 3

L'anolis de la Martinique (*Dactyloa roqueti*), est un lézard commun qui vit dans les jardins et les habitations. Même s'il fut introduit dans de nombreuses autres îles de la Caraïbe, c'est un lézard endémique de la Martinique.



L	M	M	J	V	S	D
					1	2
3	4	5	6	7	8	9
10	11	12	13	14	15	16
17	18	19	20	21	22	23
24	25	26	27	28	29	30
31						

Juillet 2023

Mardi 4

Pleurodonte déprimé - *Discolepis desidens*, petit escargot endémique de la Martinique. Il est présent uniquement sur le bien présenté au patrimoine mondial de l'UNESCO. Il a été considéré comme éteint, jusqu'en 2006 où il a été retrouvé. D'où son statut en danger critique.



Mercredi 5



Tityus marechali, est une des 2 espèces endémique de scorpion en Martinique. On la pensait éteinte, mais une observation datant de 2016 a remis en question son statut.

Deux espèces de scorpions sont présentes en Martinique. L'une d'entre elles, *Didymocentrus martinicae*, était d'abord confondue avec une espèce de Sainte-Lucie. On sait désormais que les 2 espèces sont bien endémiques strictes de la Martinique.

Jeudi 6



Balade Nautique

Balade en kayak

L 8h30 à Pointe Savane au Robert

R Pointe-Savane - Baie Cayol - Îlet Chancel

Îlet Chancel

R LE ROBERT

S 2h30

Visite de l'îlet Chancel où vous découvrirez les ruines de l'habitation sucrière, un four à chaux et l'iguane péyi (*Iguana delicatissima*) des petites Antilles.

Équipements à prévoir : Tenue adaptée aux activités nautiques, appareil photo, chapeau, eau minérale.

- Places limitées
- Informations, Réservations obligatoires et Paiements +596 596 645 645

Juillet 2023

Vendredi 7

Bulime multifascié (*Drymaeus multifasciatus*), est un petit escargot de 3cm maximum. Il est principalement présent dans le Nord de la Martinique. Il se caractérise par une peau bleue et une coquille colorée, ornementée par des bandes qui suivent ses spirales.



Samedi 8

Matoutou faïse, *Caribena versicolor*, mygale arboricole endémique de la Martinique. Elle bénéficie d'une protection en Martinique depuis 1995 et à l'échelle nationale en 2017 et depuis 2022, 183 États se sont mobilisés en faveur de sa conservation (CITES : Commerce internationaux d'espèces sauvages).



Dimanche 9



Randonnée Pédestre

Caritan / Salines « Opération Grand Site »

L 6h30 au siège du Parc naturel régional de la Martinique à Morne Tartenson Fort-de-France

SAINTE-ANNE

🌀 L'Anse Caritan - Pointe Dunkerque - Anse Meunier - Pointe Catherine - Pointe Pie - Grande Anse des Salines - Pointe des Salines - Grande Terre - Anse à Prune - Mangrove étang des Salines

🕒 3h30

PWOGRAM « Pou lé mwen fo » Randonneurs en bonne forme

Venez découvrir les paysages du Grand Site de la Pointe Dunkerque à l'étang des salines l'occasion de mieux connaître l'histoire des lieux et d'être informé sur l'opération Grand Site porté par le PNRM.

Équipements à prévoir : Tenue adaptée aux activités nautiques, appareil photo, chapeau, eau minérale.

- Places limitées
- Informations, Réservations obligatoires et Paiements +596 596 645 645

L	M	M	J	V	S	D
					1	2
3	4	5	6	7	8	9
10	11	12	13	14	15	16
17	18	19	20	21	22	23
24	25	26	27	28	29	30
31						

Juillet 2023



Yoga en pleine nature

Domaine d'Emeraude

Séance de yoga en milieu naturel pour les adultes et les séniors

L 10h00 à 11h00
11h15 à 12h15



LE MORNE-ROUGE



1h (2 séances dont une réservée aux séniors)

Tout au long des vacances, le Parc naturel régional de la Martinique vous propose des séances Bien-être au cœur d'un environnement naturel. Venez apprendre à respirer, à vous détendre, à vous relaxer, à vous étirer et prendre soin de vous quel que soit votre âge.

Vous expérimenterez des techniques de respiration, des postures de yoga adaptées en fonction de votre âge, de la relaxation, des exercices de rythme et de concentration et des pratiques pour la valorisation de l'estime de soi et les pensées positives, ...

Équipements : Tenue adaptée à la pratique du yoga (Vêtements amples), tapis et eau minérale.

- Places limitées • Informations +596 596 645 645
- Inscriptions et paiements sur Bizouk.com

Lundi 10

Parmi les animaux que vous êtes susceptible d'apercevoir vers la Réserve naturelle marine «Albert Falco» au Prêcheur, il y a l'**orque**, *Orcinus orca*. On peut l'observer migrer tout au long de l'année.



Juillet 2023

Mardi 11



Balade nautique

Réserve Naturelle Territoriale Marine Albert Falco

Balade en kayak

 8h30 sur le ponton du bourg de Saint-Pierre

 LE PRÊCHEUR

 Baie de Saint-Pierre - Îlet la Perle, les Anses du Prêcheur, Cap Saint Martin, Saint-Pierre

 2h30

Venez découvrir, la Réserve Naturelle régionale Marine « Albert Falco » sur le littoral du Prêcheur ; une aire marine protégée qui jouit de fonds marins en bonne santé et de paysages sous-marins exceptionnels abritant une biodiversité remarquable. Plus de 330 espèces marines cohabitent et évoluent formant un écosystème riche.

Les enjeux patrimoniaux identifiés dans cette unique réserve naturelle marine de Martinique assurent la protection du corail corne d'élan, des raies aigles, des espèces pélagiques tel que les marlins, thazards, barracudas, carangues et autres espèces de poissons...

Équipements à prévoir : Appareil photo, chapeau, eau minérale, sac à dos

- Places limitées
- Informations, Réservations obligatoires et Paiements +596 596 645 645

Mercredi 12

Eretmochelys imbricata

Jusqu'à 90cm pour 130 kg, la **tortue imbriquée** fait partie des tortues marines qui viennent pondre sur notre territoire. Elle est menacée par les rongeurs et autres prédateurs qui s'attaquent à ses œufs.



L	M	M	J	V	S	D
					1	2
3	4	5	6	7	8	9
10	11	12	13	14	15	16
17	18	19	20	21	22	23
24	25	26	27	28	29	30
31						

Juillet 2023




 Réserve Naturelle
 MARINE DU PRÊCHEUR - ALBERT FALCO

Réserve Naturelle Marine du Prêcheur «Albert Falco»

Le littoral du Prêcheur jouit de fonds marins en bonne santé et de paysages sous-marins exceptionnels abritant une biodiversité remarquable. Plus de 330 espèces marines y évoluent...

Afin de préserver ce patrimoine naturel marin, le Conseil Régional, aujourd'hui Collectivité Territoriale de Martinique (CTM), a créé la Réserve Naturelle marine du Prêcheur – Albert FALCO le 14 octobre 2014. C'est la 183^{ème} Réserve Naturelle de France, la 3^{ème} de Martinique après les Réserves Naturelles Nationales de la Presqu'île de la Caravelle et des Ilets de Sainte-Anne et la 1^{ère} Réserve Naturelle Régionale de Martinique.

Elle s'étend sur le domaine maritime du Prêcheur, de la Rivière Trois Bras à la Pointe Lamare, soit une longueur de 12,4 km pour une largeur de 500 m à la côte, représentant 598 ha.

Le Parc Naturel Régional de la Martinique (PNRM) est gestionnaire depuis 2015 et a pour missions de préserver et valoriser ce patrimoine naturel grâce à des actions scientifiques, de communication, de surveillance et d'éducation à l'environnement.

Elle fût nommée ainsi en hommage au plongeur français Albert FALCO. Né le 17 octobre 1927, ce passionné du milieu marin a été capitaine de la Calypso aux côtés du Commandant Jacques-Yves COUSTEAU. Il a participé à de nombreux films sous-marins et est l'un des premiers « océanutes ». Il s'est largement engagé pour la protection et la valorisation du patrimoine sous-marin du nord de la Martinique et a contribué à la création de la Réserve Naturelle au Prêcheur et de plusieurs réserves marines en France et à l'international. Ce défenseur de la mer s'est éteint le 21 avril 2012 à Marseille.

Juillet 2023

Jeudi 13



Partir en livre - Lire à la Forêt

La Maison de la Mangrove

Exposition d'ouvrages antillais et ateliers expérientiels autour de livres d'auteurs caribéens en milieu naturel

L 10h00 à 16h00

📍 LES TROIS-ILETS

Le PNRM, le service culturel de la CTM et la Bibliothèque de Prêt vous invitent à vivre toute une journée autour de la littérature antillaise jeunesse et adulte, avec la participation d'auteurs martiniquais ; l'occasion de valoriser notre patrimoine tout en découvrant le plaisir de lire. Dans le cadre de la manifestation « Partir en livre », plusieurs ateliers seront proposés au cœur de la Forêt Vatable avec des jeux autour du livre, des lectures à haute voix, des dédicaces d'auteurs, des moments de partage autour de textes ainsi que plusieurs expositions.

La pièce de théâtre « Dame Kéléman » de Dédé DUGUET clôturera la journée.

- Ouvert à tous
- Informations au +596 596 645 645

Vendredi 14

Les coléoptères sont l'ordre avec le plus grand nombre d'espèces décrites. Celui-ci est estimé à 387 000 espèces. Ainsi, dans le monde, une espèce animale sur quatre est un coléoptère. Et le *Cameades flavomaculata* Touroult est endémique de la Martinique.



L	M	M	J	V	S	D
					1	2
3	4	5	6	7	8	9
10	11	12	13	14	15	16
17	18	19	20	21	22	23
24	25	26	27	28	29	30
31						

Juillet 2023

Samedi 15



Journée Ateliers « Vini wè sa ou sa fè »

Ateliers culturels pour petits et grands

Domaine d'Émeraude

L 9h00 à 16h00

LE MORNE-ROUGE

Chaque samedi, le Parc naturel régional de la Martinique vous donne rendez-vous au Domaine d'Émeraude pour ses journées récréatives « an tan lontan ». Tout au long des vacances, nous vous proposons de participer en famille, entre amis, en groupe à des activités patrimoniales et de vivre les richesses culturelles de Martinique.

Au programme :

- **PYROGRAVURE ET GRAVURE SUR CALEBASSE** : atelier d'initiation éco-artistique suralebasse (bijoux, ...).
- **LATYLIÉ BÈLÈ ANSDARLÉ** : initiez-vous aux rythmes et chants spécifiques moins connus du bèlè du sud de la Martinique !
- **GRENN JOB** : connaissances ancestrales, savoir-faire, transmission et utilisation de la graine féminine par excellence !
- **PIGMENT NATUREL** : atelier de découverte des plantes tinctoriales locales (roucou, génipa, indigo, curcuma...).
- **TRESSAGE DE LIANES** : liane rude, liane serpent, racine de siguine, bambou ... découvrir la particularité de la vannerie du sud de la Martinique.
- **AQUARELLE BOTANIQUE** : atelier d'observation pour représenter fleurs, feuilles, arbres, arbustes de nos jardins et écosystèmes locaux.
- **INITIATION À LA CRÉATION SONORE À PARTIR DE SONS DE LA NATURE** : Pendant cette initiation vous ferez une chasse au son pour repérer les différentes matières avec lesquelles on peut faire du son dans la nature. Ces sons seront ensuite utilisés pour une création sonore.
- **BAMBOUMUZIK** : Atelier de découverte et d'initiation à l'univers de Bambouman.
- **SCULPTURE SUR PIERRE** : initiation à la taille de nos pierres volcaniques.
- **TRESSAGE DE PALMES DE COCOTIERS** : chapeaux, paniers, oiseaux, lampes... Initiez-vous à la création d'objets utilitaires et autres formes en palmes de cocotiers.

• Places limitées • Informations +596 596 645 645
• Inscriptions et paiements sur Bizouk.com

Juillet 2023

Samedi 15



Balade à dos d'âne

Domaine d'Emeraude

Visite du Domaine d'Emeraude avec les équidés du PNRM (réservé aux enfants)

9h00 à 12h00 / 13h00 à 15h00

LE MORNE-ROUGE

Venez découvrir le Domaine d'Emeraude à dos d'âne

• Informations au +596 596 645 645

L	M	M	J	V	S	D
					1	2
3	4	5	6	7	8	9
10	11	12	13	14	15	16
17	18	19	20	21	22	23
24	25	26	27	28	29	30
31						

Juillet 2023



Le Domaine d'Émeraude



Accueil du public :
9h - 16h tous les jours
Tel : (+596) 596 52 33 49

Informations : Domaine d'Émeraude
Quartier Propreté Route de la Trace
97260 Le Morne Rouge

Tarifs :
Enfant de -3 ans ; Gratuit
Enfant de -12 ans : 5€
Adulte : 9€
Senior / Lycéen / Étudiant : 7€

Groupes : nous consulter
Visites guidées à la demande :
(+596) 596 645 645

• LE DOMAINE D'ÉMERAUDE – Jardin Remarquable est un site d'exception réalisé par le PNRM. Situé sur le territoire de la commune de Morne-Rouge, le domaine bénéficie d'un cadre naturel idyllique qui attire la curiosité du visiteur et l'amène à observer la nature, telle qu'elle s'offre à lui au quotidien. Le Pavillon d'exploration de la nature est un espace interactif où tout le paysage naturel de l'île est présenté aux côtés de citations, proverbes et autres poésies régionales. Au Domaine d'Émeraude – Jardin Remarquable...chaque pas est une découverte, chaque question une expérience !

Juillet 2023

Dimanche 16



Yoga en pleine nature

Domaine d'Emeraude

Séance de yoga en milieu naturel pour les adultes et les séniors

L 10h00 à 11h00
11h15 à 12h15



LE MORNE-ROUGE



1h (2 séances dont une réservée aux séniors)

Tout au long des vacances, le Parc naturel régional de la Martinique vous propose des séances Bien-être au cœur d'un environnement naturel. Venez apprendre à respirer, à vous détendre, à vous relaxer, à vous étirer et prendre soin de vous quel que soit votre âge.

Vous expérimenterez des techniques de respiration, des postures de yoga adaptées en fonction de votre âge, de la relaxation, des exercices de rythme et de concentration et des pratiques pour la valorisation de l'estime de soi et les pensées positives, ...

Équipements : Tenue adaptée à la pratique du yoga (Vêtements amples), tapis et eau minérale.

- Places limitées • Informations +596 596 645 645
- Inscriptions et paiements sur [Bizouk.com](https://www.bizouk.com)

Lundi 17

Le **Cyclophore roussâtre**, *Amphicyclotulus rufescens*, est un petit mollusque endémique de la Martinique. On peut l'observer plus facilement dans les litières du Nord de la Martinique.



L	M	M	J	V	S	D
					1	2
3	4	5	6	7	8	9
10	11	12	13	14	15	16
17	18	19	20	21	22	23
24	25	26	27	28	29	30
31						

Juillet 2023

Mardi 18



Balade nautique

Balade en bateau

« Baie de Fort-de-France »



8h30 sur le ponton du bourg de For-de-France



FORT-DE-FRANCE



Départ de Fort-de-France - Cap sur port Cohé - visite du fond de baie sur le petit îlet - Retour à quai par la poterie et le gros îlet - Retour à Fort-de-France



2h30

Partez à la découverte de la Baie des Flamands admise en 2011 dans le club très fermé des « plus belles baies du monde ». Plus régulièrement appelé Baie de Fort-de-France, cet espace exceptionnel possède un intérêt peu connu quant à la biodiversité avec une faune et une flore marine exceptionnelles

Équipements à prévoir : Appareil photo, chapeau, eau minérale, sac à dos.

- Places limitées
- Informations, Réservations obligatoires et Paiements +596 596 645 645

Mercredi 19



Bokantaj Scientifique

« Papillons et insectes pollinisateurs »

Château Dubuc



9h à 11h00 au Château DUBUC



LA TRINITÉ

Venez découvrir avec les agents du PNRM le monde de l'ornithologie

Ce bokantaj' scientifique est l'occasion avec l'association Martinique Entomologie de se plonger dans l'univers des insectes présents sur le site de la réserve naturelle de la caravelle. Equipements à prévoir (chapeau, eau, baskets)

- Places limitées
- Informations, Réservations obligatoires +596 596 645 645

Juillet 2023

Jeudi 20



Balade Nautique

Balade en bateau

Baie de Génipa Canal Cocotte

8h30 canal cocotte

DUCOS

Ponton Petite Cocotte, Mangrove, Baie de Génipa, Canal de Rivière-Salée, Petit îlet, Ponton Petite Cocotte

3h

Le PNRM vous propose de découvrir un milieu naturel qui abrite une biodiversité remarquable et assure de nombreuses fonctions écologiques. Avec ses 1200 hectares, la baie de Génipa est un site d'intérêt en termes de paysages, de milieu marin et de protection de la nature.

Equipements à prévoir : Tenue adaptée aux activités nautiques, appareil photo, chapeau, eau minérale, sac à dos.

- Places limitées
- Informations, Réservations obligatoires et Paiements +596 596 645 645

Vendredi 21



Balade Nautique

Balade en Kayak

Trou Cochon

8h30 à la Baie des Mulets

LE VAUCLIN

Baie des Mulets - Pointe des sans souci - Cul de sac de Petit Grenade - Trou Cochon

½ journée

L	M	M	J	V	S	D
					1	2
3	4	5	6	7	8	9
10	11	12	13	14	15	16
17	18	19	20	21	22	23
24	25	26	27	28	29	30
31						

Juillet 2023

Connaissez-vous Trou Cochon, un endroit paradisiaque, entre mer et mangrove, un lieu de reproduction idéal pour les poissons et les cétacés. A l'occasion de cette balade nautique au cœur de la mangrove, vous découvrirez une mini crique de sable blanc qui s'est créée naturellement et où il est possible de se baigner... un lieu riche en émerveillement, un moment magique en perspective. Équipements à prévoir : Tenue adaptée aux activités nautiques, appareil photo, chapeau, eau minérale, sac à dos.

- Places limitées
- Informations, Réservations obligatoires et Paiements +596 596 645 645

Samedi 22



Journée Ateliers « Vini wè sa ou sa fè »

Ateliers culturels pour petits et grands

Domaine d'Émeraude

 9h00 à 17h00

 LE MORNE-ROUGE

Chaque samedi, le Parc naturel régional de la Martinique vous donne rendez-vous au Domaine d'Émeraude pour ses journées récréatives « an tan lontan ». Tout au long des vacances, nous vous proposons de participer en famille, entre amis, en groupe à des activités patrimoniales et de vivre les richesses culturelles de Martinique.

Au programme :

- **PYROGRAVURE ET GRAVURE SUR CALEBASSE** : atelier d'initiation éco-artistique suralebasse (bijoux, ...).
- **LATYLIÉ BÈLÈ ANSDARLÉ** : initiez-vous aux rythmes et chants spécifiques moins connus du bèlè du sud de la Martinique !
- **GRENN JOB** : connaissances ancestrales, savoir-faire, transmission et utilisation de la graine féminine par excellence !
- **PIGMENT NATUREL** : atelier de découverte des plantes tinctoriales locales (roucou, génipa, indigo, curcuma...).
- **TRESSAGE DE LIANES** : liane rude, liane serpent, racine de siguine, bambou ... découvrir la particularité de la vannerie du sud de la Martinique.

Juillet 2023

- **AQUARELLE BOTANIQUE** : atelier d'observation pour représenter fleurs, feuilles, arbres, arbustes de nos jardins et écosystèmes locaux.
- **SOIN VIVANT AVEC DES MUCILAGES** : apprendre les utilisations et bienfaits des plantes caribéennes et de leurs mucilages. Vous serez également initié à leur incorporation dans votre rituel de soin peau et cheveux.
- **INITIATION À LA CRÉATION SONORE À PARTIR DE SONS DE LA NATURE** : Pendant cette initiation vous ferez une chasse au son pour repérer les différentes matières avec lesquelles on peut faire du son dans la nature. Ces sons seront ensuite utilisés pour une création sonore.
- **BAMBOUMUZIK** : Atelier de découverte et d'initiation à l'univers de Bambouman.
- **TRESSAGE DE PALMES DE COCOTIERS** : chapeaux, paniers, oiseaux, lampes... Initiez-vous à la création d'objets utilitaires et autres formes en palmes de cocotiers.

- Places limitées • Informations +596 596 645 645
- Inscriptions et paiements sur Bizouk.com



Balade à dos d'âne

Domaine d'Emeraude

Visite du Domaine d'Emeraude avec les équidés du PNRM (réservé aux enfants)

L 9h00 à 12h00 / 13h00 à 15h00



LE MORNE-ROUGE

Venez découvrir le Domaine d'Emeraude à dos d'âne

- Informations au +596 596 645 645



Concert Bel'Entre - Nous

Domaine d'Emeraude

Spectacle expérimental autour de la pratique du bèlè

L 16h00 à 18h00



LE MORNE ROUGE

avec

Icess Madjoumba

Ce rendez-vous culturel est une immersion au coeur du Bèlè, une nouvelle expérience auditive pour échanger avec nos artistes qui se prêteront au jeu de questions/ réponses autour de leurs travaux de recherche.

Entre mots et musique, entre « tradition et modernité » Icess



L	M	M	J	V	S	D
					1	2
3	4	5	6	7	8	9
10	11	12	13	14	15	16
17	18	19	20	21	22	23
24	25	26	27	28	29	30
31						

Juillet 2023

Madjoumba nous présentera une expérience vocale à travers des outils numériques modernes.

« *Icess Madjoumba* » est une artiste chanteuse « *tambouyé* ». Ce terme désigne les joueuses de tambour Bèlè. On utilisera aussi le terme *tambouyé* pour les hommes. Son style unique se situe dans l'articulation entre la musique traditionnelle et une instrumentation plus moderne. Sa créativité donne une certaine sonorité originale à sa musique qui devient un « Art ». Son chant juste et puissant aux variantes mélodiques lui confère une voix particulièrement époustouflante. Elle nous présente une expérience vocale à travers des outils numériques modernes.

• Informations au +596 596 645 645 • Inscriptions et paiements sur Bizouk.com

Dimanche 23



Yoga en pleine nature

Séance de yoga en milieu naturel pour les adultes et les séniors

Domaine d'Emeraude

L 10h00 à 11h00
11h15 à 12h15



LE MORNE-ROUGE



1h (2 séances dont une réservée aux séniors)

Tout au long des vacances, le Parc naturel régional de la Martinique vous propose des séances Bien-être au cœur d'un environnement naturel. Venez apprendre à respirer, à vous détendre, à vous relaxer, à vous étirer et prendre soin de vous quel que soit votre âge.

Vous expérimenterez des techniques de respiration, des postures de yoga adaptées en fonction de votre âge, de la relaxation, des exercices de rythme et de concentration et des pratiques pour la valorisation de l'estime de soi et les pensées positives, ...

Équipements : Tenue adaptée à la pratique du yoga (Vêtements amples), tapis et eau minérale.

• Places limitées • Informations +596 596 645 645
• Inscriptions et paiements sur Bizouk.com

Lundi 24

Allobates chalcopis est une espèce endémique de la Martinique. Sur la liste rouge mondiale des espèces menacées, cet amphibien est présent exclusivement sur le bien présenté au patrimoine mondial de l'UNESCO. On peut l'observer entre 500 et 800m d'altitude, sur le versant Sud-Est de la montagne Pelée.



Juillet 2023

Mardi 25



Balade Nautique

« Visite de la Réserve Naturelle nationale des Îlets de Sainte-Anne »



8h30 sur le parking de CHEZ GRACIEUSE à Cap-Chevalier



SAINTE-ANNE



Départ ponton du Cap-Chevalier - Réserve naturelle des îlets de Sainte-Anne



2h30

A la découverte d'un site naturel d'intérêt patrimonial, la Réserve Naturelle des îlets de Sainte-Anne, dont l'accès est strictement interdit, se compose des îlets Burgaux, Hardy, Percé, et Poirier, constituant une halte migratoire et un des plus importants sites de reproduction d'oiseaux marins des Petites Antilles.

Équipements à prévoir : Tenue adaptée aux activités nautiques, appareil photo, chapeau, eau minérale, sac à dos.

• Places limitées • Informations, Réservations obligatoires et Paiements +596 596 645 645

Mercredi 26



Bokantaj Scientifique

« Thème » : Milieu marin

Château Dubuc



De 9h à 11h00 - rendez-vous au Château DUBUC



LA TRINITÉ

Ce bokantaj' scientifique est l'occasion d'échanger avec les agents du PNRM sur le rôle, la richesse et la fragilité des écosystèmes marins de la Baie du Trésor sur la Presqu'île de la Caravelle.

Équipements à prévoir : Tenue adaptée aux activités nautiques, appareil photo, chapeau, eau minérale, sac à dos.

• Places limitées • Informations, Réservations obligatoires +596 596 645 645

L	M	M	J	V	S	D
					1	2
3	4	5	6	7	8	9
10	11	12	13	14	15	16
17	18	19	20	21	22	23
24	25	26	27	28	29	30
31						

Juillet 2023



Réserve Naturelle des îlets de Sainte - Anne

Située à l'extrême Sud de la Martinique, au large de la baie des Anglais entre la Pointe Baham et la Pointe Coton, la Réserve Naturelle des Îlets de Sainte-Anne se répartit sur quatre îlets : Hardy, Percé, Burgaux et Poirier.

D'une structure géologique très ancienne, datant de près de 17 millions d'années, les îlets sont essentiellement composés de calcaires coralliens.

La réserve des îlets de Sainte-Anne constitue un des plus importants sites de reproduction d'oiseaux marins des Petites Antilles avec cinq espèces d'oiseaux marins (Sternes fuligineuses, Sternes bridées, Noddis bruns, Puffins d'Audubon et Pailles en queue), qui viennent s'y reproduire de mars à décembre.

Infos pratiques

Afin de protéger et de préserver la tranquillité des oiseaux,

L'accès et la circulation des personnes sont interdits sur la réserve et dans un périmètre de 100 mètres, périphérique à l'ensemble des îlets. Un périmètre de 300 m réglemente le mouillage, avec la mise en place de 4 bouées d'amarrage à 250 m de l'îlet Hardy.

Des visites à proximité de la réserve sont cependant possibles, en deçà du périmètre de 100 m avec divers prestataires de service : kayak, embarcations locales, etc.

À partir de Cap Chevalier dans l'extrême sud de l'île, une visite en bateau permet de découvrir :

- les quatre îlets classés Réserve Ornithologique (îlets Hardy, Percé, Burgaux et Poirier),
- la mangrove de la Baie des Anglais
- l'îlet Chevalier, ancien petit volcan au relief rocheux de type stromboli, composé d'arbustes et de cactus

Juillet 2023

Réserve Naturelle
PRESQU'ÎLE DE LA CARAVELLE

Réserve Naturelle

de la Presqu'île de la Caravelle

La réserve de la Caravelle est située sur la presqu'île de la Caravelle, la plus ancienne partie de la Martinique. D'une superficie totale de 387 ha, cette réserve créée en 1976 a pour objet de protéger, d'étudier et de gérer l'ensemble de ses richesses spécifiques.

Elle abrite d'ailleurs une biodiversité remarquable... avec plus de 150 espèces végétales caractéristiques des Petites Antilles mais aussi un nombre important d'espèces animales, notamment d'oiseaux, dont certains sont endémiques de la Martinique : le moqueur Gorge Blanche (*Ramphocynclus brachyurus*) et le Carouge (*Icterus bonana*).

LES CIRCUITS DE DÉCOUVERTE

2 circuits de découverte spécialement aménagés, vers les rivages et vers les crêtes, s'offrent aux visiteurs. Ils favorisent l'interprétation de différents milieux naturels. On y trouve des équipements favorisant l'identification d'une centaine d'espèces ainsi que des éléments d'interprétation permettant de mieux comprendre le fonctionnement des écosystèmes

(observatoire, caillebotis à travers la mangrove, table d'orientation).

- Le petit sentier (durée : 1h30) permet de découvrir la faune et la flore de la forêt sèche et de la mangrove. C'est un sentier sans difficultés particulières et souvent ombragé.
- Le grand sentier (durée : 3h20) complète le précédent en présentant la faune et la flore du littoral Atlantique (falaises et savanes), la géologie, mais également des paysages à couper le souffle.

INFOS PRATIQUES

- L'accès à la réserve est réglementé.
- La visite des sentiers de découverte est libre et gratuite.
- Afin d'éviter la sur-fréquentation du site, la visite en groupes de plus de 30 personnes doit faire l'objet d'une demande préalable auprès du parc naturel.
- Des visites guidées sont assurées sur demande par les gardes-moniteurs de la réserve.

L	M	M	J	V	S	D
					1	2
3	4	5	6	7	8	9
10	11	12	13	14	15	16
17	18	19	20	21	22	23
24	25	26	27	28	29	30
31						

Juillet 2023

Jeudi 27



Balade Nautique

Balade en Kayak

Trou Cochon

L 8h30 à la Baie des Mulets

LE VAUCLIN

Baie des Mulets - Pointe des sans souci - Cul de sac de Petite Grenade - Trou Cochon

½ journée

Connaissez-vous Trou Cochon, un endroit paradisiaque, entre mer et mangrove, un lieu de reproduction idéal pour les poissons et les cétacés. A l'occasion de cette balade nautique au cœur de cette mangrove, vous découvrirez une mini crique de sable blanc qui s'est créée naturellement et où il est possible de se baigner... un lieu riche en émerveillement, un moment magique en perspective.

Equipements à prévoir : Tenue adaptée aux activités nautiques, appareil photo, chapeau, eau minérale, sac à dos.

- Places limitées
- Informations, Réservations obligatoires et Paiements +596 596 645 645

Vendredi 28

Espèce endémique de la Martinique, **Moqueur Gorge blanche** - *Ramphocinclus brachyurus*. On la trouve majoritairement sur la presqu'île de la Caravelle. Cette espèce fait l'objet d'actions de conservation dans le cadre de la gestion de la réserve naturelle dans laquelle subsiste une grande partie de la population de moqueur. Un nouvel Atelier Chantier d'insertion, a vu le jour dans l'objet de créer un corridor écologique visant à relier les espaces boisés actuellement occupés par l'espèce sur la presqu'île.



Juillet 2023

Samedi 29



Journée Ateliers « Vini wè sa ou sa fè »

Ateliers culturels pour petits et grands

Domaine d'Émeraude

 9h00 à 17h00

 LE MORNE-ROUGE

Chaque samedi, le Parc naturel régional de la Martinique vous donne rendez-vous au Domaine d'Émeraude pour ses journées récréatives « an tan lontan ». Tout au long des vacances, nous vous proposons de participer en famille, entre amis, en groupe à des activités patrimoniales et de vivre les richesses culturelles de Martinique.

Au programme :

- **PYROGRAVURE ET GRAVURE SUR CALEBASSE** : atelier d'initiation éco-artistique suralebasse (bijoux, ...).
- **LATYLIÉ BÈLÈ ANSDARLÉ** : initiez-vous aux rythmes et chants spécifiques moins connus du bèlè du sud de la Martinique !
- **GRENN JOB** : connaissances ancestrales, savoir-faire, transmission et utilisation de la graine féminine par excellence !
- **TRESSAGE DE LIANES** : liane rude, liane serpent, racine de siguine, bambou ... découvrir la particularité de la vannerie du sud de la Martinique.
- **AQUARELLE BOTANIQUE** : atelier d'observation pour représenter fleurs, feuilles, arbres, arbustes de nos jardins et écosystèmes locaux.
- **SOIN VIVANT AVEC DES MUCILAGES** : apprendre les utilisations et bienfaits des plantes caribéennes et de leurs mucilages. Vous serez également initié à leur incorporation dans votre rituel de soin peau et cheveux.
- **INITIATION À LA CRÉATION SONORE À PARTIR DE SONS DE LA NATURE** : Pendant cette initiation vous ferez une chasse au son pour repérer les différentes matières avec lesquelles on peut faire du son dans la nature. Ces sons seront ensuite utilisés pour une création sonore.
- **BAMBOUMUZIK** : Atelier de découverte et d'initiation à l'univers de Bambouman.
- **SCULPTURE SUR PIERRE** : initiation à la taille de nos pierres volcaniques.
- **TRESSAGE DE PALMES DE COCOTIERS** : chapeaux, paniers, oiseaux, lampes... Initiez-vous à la création d'objets utilitaires et autres formes en palmes de cocotiers.

• Places limitées • Informations +596 596 645 645 • Inscriptions et paiements sur Bizouk.com

L	M	M	J	V	S	D
					1	2
3	4	5	6	7	8	9
10	11	12	13	14	15	16
17	18	19	20	21	22	23
24	25	26	27	28	29	30
31						

Juillet 2023



Balade à dos d'âne

Domaine d'Emeraude

Visite du Domaine d'Emeraude avec les équidés du PNRM (réservé aux enfants)

L 9h00 à 12h00 / 13h00 à 15h00

LE MORNE-ROUGE

Venez découvrir le Domaine d'Emeraude à dos d'âne

• Informations au +596 596 645 645

Dimanche 30



Yoga en pleine nature

Domaine d'Emeraude

*Séance de yoga en milieu naturel
pour les adultes et les séniors*

L 10h00 à 11h00
11h15 à 12h15

LE MORNE-ROUGE **1h** (2 séances dont une réservée aux séniors)

Tout au long des vacances, le Parc naturel régional de la Martinique vous propose des séances Bien-être au cœur d'un environnement naturel. Venez apprendre à respirer, à vous détendre, à vous relaxer, à vous étirer et prendre soin de vous quel que soit votre âge.

Vous expérimenterez des techniques de respiration, des postures de yoga adaptées en fonction de votre âge, de la relaxation, des exercices de rythme et de concentration et des pratiques pour la valorisation de l'estime de soi et les pensées positives, ...

Equipements : Tenue adaptée à la pratique du yoga (Vêtements amples), tapis et eau minérale.

• Places limitées • Informations +596 596 645 645
• Inscriptions et paiements sur Bizouk.com

Juillet 2023



Randonnée Pédestre

Aïleron / Grande Savane

L Rendez-vous 6h00 au siège du Parc naturel régional de la Martinique

LE MORNE-ROUGE / LE PRÊCHEUR

Aïleron 2^{ème} refuge - Caldeira - Grande savane - Dôme - Martinaud - Le Prêcheur

3h30

PWOGRAM « Mapipi-lé pli fò » Randonneurs Confirmés

Le Parc naturel régional de Martinique vous emmène au cœur du bien présenté au Patrimoine Mondial de l'UNESCO et plus précisément sur le plus haut sommet de l'île... la montagne Pelée, un volcan mondialement connu, un monument naturel majestueux, et rayonnant marqué par une biodiversité exceptionnelle.

Au cours de cette randonnée, après avoir atteint le dôme de l'Aïleron, nous poursuivrons jusqu'à la Caldeira et si le temps est dégagé, nous admirerons l'époustouflante vue sur les Pitons du Carbet, la baie de Fort-de-France et... la presqu'île de la Caravelle.

Equipements à prévoir : Chaussures de randonnée, tenue de rechange, chapeau, eau minérale, sac à dos.

- Places limitées
- Informations, Réservations obligatoires et Paiements +596 596 645 645

Lundi 31



Diaprepes martinicensis, est un **coléoptère** endémique de la Martinique. Les coléoptères adultes se caractérisent par des pièces buccales broyeuses, des antennes (généralement à 11 segments) et une cuticule fortement durcie.

L	M	M	J	V	S	D
	1	2	3	4	5	6
7	8	9	10	11	12	13
14	15	16	17	18	19	20
21	22	23	24	25	26	27
28	29	30	31			

Août 2023

Mardi 1^{er}

Le *Péponocéphale*, le **Dauphin d'Electre**, *Peponocephala electra*, on l'aperçoit rarement, sûrement parce qu'il préfère les eaux profondes, et qu'il vit loin des côtes. Pourtant, c'est un cétacé qui peut être observé dans nos eaux. Il peut mesurer jusqu'à 2m50 pour 200kg.



Jeudi 3

Saltator Gros-bec, *Saltator albicollis*. Couvert d'un plumage vert olive, de sourcils blanchâtres, d'un gros bec avec des commissures jaunâtres. Endémique des petites antilles, il est protégé en Martinique et en Guadeloupe. Il partage souvent son aire de répartition avec d'autres espèces. Il est présent aussi bien dans les forêts humides, que dans les mangroves et les jardins.



Vendredi 4

Aussi appelé **Gymnothalme de plée**, *Gymnophthalmus pleii pleii* est endémique de la Martinique. Il existe cependant deux autres sous espèces présentes à Sainte-Lucie.



Samedi 5



Journée Ateliers « Vini wè sa ou sa fè »

Ateliers culturels pour petits et grands

Domaine d'Émeraude

9h00 à 17h00

LE MORNE-ROUGE

Chaque samedi, le Parc naturel régional de Martinique vous donne rendez-vous au Domaine d'Émeraude pour ses journées récréatives « an tan lontan ». Tout au long des vacances, nous vous proposons de participer en famille, entre amis, en groupe à des activités patrimoniales et de vivre les richesses culturelles de Martinique.

Au programme :

- **PYROGRAVURE ET GRAVURE SUR CALEBASSE** : atelier d'initiation éco-artistique sur calebasse (bijoux, ...)
- **GRENN JOB** : connaissances ancestrales, savoir-faire, transmission et utilisation de la graine féminine par excellence !
- **PIGMENT NATUREL** : atelier de découverte des plantes tinctoriales locales (roucou, génipa, indigo, curcuma...)

Août 2023

- **AQUARELLE BOTANIQUE** : atelier d'observation pour représenter fleurs, feuilles, arbres, arbustes de nos jardins et écosystèmes locaux
- **INITIATION À LA CRÉATION SONORE À PARTIR DE SONS DE LA NATURE** : Pendant cette initiation vous ferez une chasse au son pour repérer les différentes matières avec lesquelles on peut faire du son dans la nature. Ces sons seront ensuite utilisés pour une création sonore.
- **BAMBOUMUZIK** : Atelier de découverte et d'initiation à l'univers de Bambouman
- **SCULPTURE SUR PIERRE** : initiation à la taille de nos pierres volcaniques
- **TRESSAGE DE PALMES DE COCOTIERS** : chapeaux, paniers, oiseaux, lampes... Initiez-vous à la création d'objets utilitaires et autres formes en palmes de cocotiers

• Places limitées • Informations +596 596 645 645 • Inscriptions et paiements sur Bizouk.com



Balade à dos d'âne

Visite du Domaine d'Emeraude avec les équadés du PNRM (réservé aux enfants)

Domaine d'Emeraude



LE MORNE-ROUGE

🕒 9h00 à 12h00 / 13h00 à 15h00

Venez découvrir le Domaine d'Emeraude à dos d'âne

• Informations au +596 596 645 645



Moman Lakontantman

Soirée contes et paroles ponctués de musique

Domaine d'Emeraude

🕒 16h00 à 18h00



LE MORNE-ROUGE



2h

Venez découvrir la parole antillaise à travers 2 artistes emblématiques de Martinique. Avec ces conteurs, paroliers et comédiens, venez découvrir nos histoires ancestrales dans une langue martiniquaise musicale, un moment de parole à travers des personnages endémiques



• Informations au +596 596 645 645 • Inscriptions et paiements sur Bizouk.com

L	M	M	J	V	S	D
	1	2	3	4	5	6
7	8	9	10	11	12	13
14	15	16	17	18	19	20
21	22	23	24	25	26	27
28	29	30	31			

Août 2023

Dimanche 6



Yoga en pleine nature

Séance de yoga en milieu naturel
pour les adultes et les séniors

Domaine d'Emeraude

L 10h00 à 11h00
11h15 à 12h15



LE MORNE-ROUGE 1h (2 séances dont une réservée aux séniors)

Tout au long des vacances, le Parc naturel régional de la Martinique vous propose des séances Bien-être au cœur d'un environnement naturel. Venez apprendre à respirer, à vous détendre, à vous relaxer, à vous étirer et prendre soin de vous quel que soit votre âge.

Vous expérimenterez des techniques de respiration, des postures de yoga adaptées en fonction de votre âge, de la relaxation, des exercices de rythme et de concentration et des pratiques pour la valorisation de l'estime de soi et les pensées positives, ...

Equipements : Tenue adaptée à la pratique du yoga (Vêtements amples), tapis et eau minérale.

- Places limitées • Informations +596 596 645 645
- Inscriptions et paiements sur Bizouk.com



« Gran jé Chèché trouvé »

Grand rallye du parc en langue créole

Asou an bout lakot karayib

L 7h30 au siège du PNRM, Tartenson, Fort-de-France



CÔTE CARAÏBE DE MARTINIQUE 7h



Départ du rallye au siège du PNRM au Fort Tartenson à Fort-de-France
Arrivée au Domaine d'Emeraude au Morne Rouge.

- Collation offerte au départ ainsi qu'un panier repas à l'arrivée

Venez en équipe de 5 personnes participer au grand rallye du parc en langue créole pour découvrir le patrimoine naturel et culturel sur une partie de la côte caraïbe de la Martinique ; une expérience à vivre #MartiniqueMerveilleduMonde en famille, entre amis ou entre collègues

- Places limitées
- Informations, Réservations obligatoires et Paiements +596 596 645 645

Août 2023

Lundi 7

Murin de Martinique - *Myotis martiniquensis*. Comme son nom l'indique, le Murin est une espèce endémique de la Martinique. Il est insectivore et son habitat diminue avec l'urbanisation.



Mardi 8


Balade Nautique

« Littoral sud caraïbes Grotte aux Chauve - Souris »

Balade en bateau

 8h30 sur le ponton du bourg des Trois – îlets

 LES TROIS-ÎLETS

 Bourg des Trois-Îlets - Îlet à ramier - Grotte aux chauves-souris - Anse Dufour - Anses d'Arlet-Bourg des Trois-Îlets

 2h30

Venez découvrir le littoral, les anses et les îlets pour mieux appréhender notre réalité insulaire et mieux appréhender la préservation des écosystèmes marins et littoraux entre les communes des Anses d'Arlet et des Trois-Îlets. Durant cette balade vous aller découvrir la richesse de nos fonds marins, des herbiers et, la Grotte aux chauves-souris, accessible uniquement par la mer.

Equipements à prévoir : Appareil photo, chapeau, eau minérale, sac à dos.

- Places limitées
- Informations, Réservations obligatoires et Paiements +596 596 645 645



Mercredi 9

Thespotiella insularis est une **Mante**, présente en Martinique mais aussi en Guadeloupe. Espèce arboricole, elles peuvent se retrouver au sol lorsqu'elles sont attirées par des lumières.

Iguane des Petites Antilles, *Iguana delicatissima*, classé en danger critique d'extinction. Il existe un dysmorphisme sexuel très marqué chez eux, à savoir que les vertes sont les femelles et les gris sont les mâles.



L	M	M	J	V	S	D
	1	2	3	4	5	6
7	8	9	10	11	12	13
14	15	16	17	18	19	20
21	22	23	24	25	26	27
28	29	30	31			

Août 2023

Jeudi 10



Balade Nautique

Balade en kayak

Ilet Chancel

8h30 à Pointe Savane au Robert

LE ROBERT

Pointe-Savane - Baie Cayol - Ilet Chancel

2h30

Visite de l'îlet Chancel où vous découvrirez les ruines de l'habitation sucrière, un four à chaux et l'iguane, espèce endémique des petites Antilles.

Equipements à prévoir : Tenue adaptée aux activités nautiques, appareil photo, chapeau, eau minérale.

- Places limitées
- Informations, Réservations obligatoires et Paiements +596 596 645 645

Vendredi 11

Le **cyclophore roussâtre**, *Amphicyclotulus rufescens*, est un petit mollusque endémique de la Martinique. On peut l'observer plus facilement dans les litières du Nord de la Martinique.



Samedi 12



Journée Ateliers « Vini wè sa ou sa fè »

Ateliers culturels pour petits et grands

Domaine d'Émeraude

9h00 à 17h00

LE MORNE-ROUGE

Chaque samedi, le Parc naturel régional de la Martinique vous donne rendez-vous au Domaine d'Émeraude pour ses journées récréatives « an tan lontan ». Tout au long des vacances, nous vous proposons de participer en famille, entre amis, en groupe à des activités patrimoniales et de vivre les richesses culturelles de Martinique.

Août 2023

Au programme :


- **PYROGRAVURE ET GRAVURE SUR CALEBASSE** : atelier d'initiation éco-artistique suralebasse (bijoux, ...).
- **GRENN JOB** : connaissances ancestrales, savoir-faire, transmission et utilisation de la graine féminine par excellence !
- **PIGMENT NATUREL** : atelier de découverte des plantes tinctoriales locales (roucou, génipa, indigo, curcuma...).
- **AQUARELLE BOTANIQUE** : atelier d'observation pour représenter fleurs, feuilles, arbres, arbustes de nos jardins et écosystèmes locaux.
- **INITIATION À LA CRÉATION SONORE À PARTIR DE SONS DE LA NATURE** : Pendant cette initiation vous ferez une chasse au son pour repérer les différentes matières avec lesquelles on peut faire du son dans la nature. Ces sons seront ensuite utilisés pour une création sonore.
- **BAMBOUMUZIK** : Atelier de découverte et d'initiation à l'univers de Bambouman.
- **SCULPTURE SUR PIERRE** : initiation à la taille de nos pierres volcaniques.
- **TRESSAGE DE PALMES DE COCOTIERS** : chapeaux, paniers, oiseaux, lampes... Initiez-vous à la création d'objets utilitaires et autres formes en palmes de cocotiers.
- **TRESSAGE DE LIANES** : liane rude, liane serpent, racine de siguine, bambou ... découvrir la particularité de la vannerie du sud de la Martinique.



Balade à dos d'âne

Domaine d'Emeraude

Visite du Domaine d'Emeraude avec les équidés du PNRM (réservé aux enfants)

 9h00 à 12h00 / 13h00 à 15h00

 LE MORNE-ROUGE

Venez découvrir le Domaine d'Emeraude à dos d'âne

• Informations au +596 596 645 645

L	M	M	J	V	S	D
	1	2	3	4	5	6
7	8	9	10	11	12	13
14	15	16	17	18	19	20
21	22	23	24	25	26	27
28	29	30	31			

Août 2023

Atelier Bèlè

Séance de bèlè réalisée en milieu naturel

Domaine d'Emeraude

🕒 9h00 à 11h00

📍 LE MORNE-ROUGE ⌚ 1h (2 séances tout public)

Venez découvrir une pratique culturelle à partir de notre patrimoine ancestral, le Bèlè. La séance pourra s'adapter à tous les publics et sera l'occasion de découvrir autrement cette activité pour laquelle un joueur de tambour, un joueur de ti-bois et un chanteur évolueront en live tout au long de la séance.

- Places limitées • Informations au +596 596 645 645
- Inscriptions et paiements sur Bizouk.com

Concert Bèlè Entre - Nous

Domaine d'Emeraude

Spectacle expérimental autour de la pratique du bèlè

🕒 16h00 à 18h00

📍 LE MORNE-ROUGE

avec

Edmond & Manuel
MONDESIR

Ce rendez-vous culturel est une immersion au cœur du Bèlè, expérience auditive pour échanger avec nos artistes qui se prêteront au jeu de questions/ réponses autour de leurs travaux de recherche.



Ce samedi 12 Aout, c'est Edmond MONDESIR qui nous présentera le concept élaboré avec son fils Manuel, « Emosion Bèlè »

Edmond Mondésir est auteur, compositeur et chanteur de bèlè (musique traditionnelle de la Martinique). Il est un pilier de la musique bèlè en Martinique, à la fois défenseur de l'authenticité de cette musique et acteur de sa modernisation dans le respect de l'intégrité de l'esprit bèlè. Plus qu'un artiste, il est un militant culturel de la première heure qui se bat depuis les années 1970 pour que les Martiniquais soient fiers de leur identité culturelle et qu'ils se la réapproprient. Il est, depuis toujours, convaincu que sa culture, aussi particulière soit-elle, est un langage vers l'universel, une manière d'exister au monde. Avec son fils Manuel, ils montent un concept commun « Emosion Bèlè » qu'ils nous présentent aujourd'hui.

- Places limitées • Informations au +596 596 645 645
- Inscriptions et paiements sur Bizouk.com

Août 2023

Dimanche 13



Randonnée Pédestre

Le Prêcheur / Grand'Rivière

PWOGRAM « Mapipi-lé pli fò » Randonneurs Confirmés

L 5h30 au siège du Parc naturel régional de la Martinique à Morne Tartenson Fort-de-France

LE PRÊCHEUR / GRAND'RIVIÈRE

Anse Coulevre, Anse Lévrier, Anse à Voile, Anse des Galets, Fond Moulin, Grand'Rivière

6h

Le PNRM vous invite à un grand classique de la randonnée en Martinique. Ce parcours qui relie les bourgs du Prêcheur et de Grand'Rivière, au nord de la Martinique, est une immersion totale au cœur du bien candidat au Patrimoine Mondial de l'UNESCO.

Assez sportive, elle permet de découvrir les différents types de forêts. C'est également l'occasion de traverser des cours d'eau entourés d'arbres majestueux, d'une faune et d'une flore encore préservées. Tout au long du chemin, vous pourrez admirer une grande diversité de végétation : arbres de toutes tailles, fougères arborescentes, plantes à vastes feuilles, bambouseraies, arbres fruitiers vestiges d'anciennes plantations (cacaoyers, manguiers,), fleurs selon la saison, etc.

Equipements à prévoir : Chaussures de randonnée, tenue de rechange, chapeau, eau minérale, sac à dos.

- Places limitées
- Informations, Réservations obligatoires et Paiements +596 596 645 645



L	M	M	J	V	S	D
	1	2	3	4	5	6
7	8	9	10	11	12	13
14	15	16	17	18	19	20
21	22	23	24	25	26	27
28	29	30	31			

Août 2023



Yoga en pleine nature

Séance de yoga en milieu naturel
pour les adultes et les séniors

Domaine d'Emeraude

L 10h00 à 11h00
11h15 à 12h15



LE MORNE-ROUGE



1h (2 séances dont une réservée aux séniors)

Tout au long des vacances, le Parc naturel régional de la Martinique vous propose des séances Bien-être au cœur d'un environnement naturel. Venez apprendre à respirer, à vous détendre, à vous relaxer, à vous étirer et prendre soin de vous quel que soit votre âge.

Vous expérimenterez des techniques de respiration, des postures de yoga adaptées en fonction de votre âge, de la relaxation, des exercices de rythme et de concentration et des pratiques pour la valorisation de l'estime de soi et les pensées positives, ...

Equipements : Tenue adaptée à la pratique du yoga (Vêtements amples), tapis et eau minérale.

- Places limitées • Informations +596 596 645 645
- Inscriptions et paiements sur Bizouk.com

Lundi 14

Trigonocéphale - *Bothrops lanceolatus*, est une espèce endémique de la Martinique, il peut atteindre jusqu'à 1m50 de long (mais parfois dépasser les 2 mètres). Appelé aussi **fer-de-lance** ou **bêt long**, il fait l'objet d'une protection, il est donc interdit de le tuer. Il est aussi considéré en danger critique d'extinction.



Mardi 15

Siffleur des montagnes, *Myadestes genibarbis*, est une espèce endémique des Antilles. On trouve 6 sous espèces en : Jamaïque, Hispaniola, Dominique, Martinique, Sainte-Lucie et Saint Vincent. Il a un chant mélodieux et un beau plumage. Il est adepte des forêts hyper-humides. Il se nourrit de fruits et d'insectes.



Août 2023



Château Dubuc

Accueil du public :
9h - 16h tous les jours
Tel : (+596) 596 58 09 00

Informations :
Château Dubuc- Réserve Naturelle
de la Presqu'île de la Caravelle,
Tartane, 97220 La Trinité

Tarifs :
Enfant de -3 ans : **Gratuit**
Enfant de -12 ans : 4€
Adulte : 8€
Senior / Lycéen / Etudiant : 5€

Groupes : nous consulter
Visites avec guide conférencier
sur réservation : (+596) 596 645 645

LE CHATEAU DUBUC, situé sur la réserve naturelle de la Caravelle à Trinité est protégé et géré par le Parc naturel régional de la Martinique. Depuis 1992, il est classé parmi les monuments historiques. Au cœur des ruines récemment restaurées, surplombant la baie du Trésor, un musée retrace aujourd'hui l'histoire de l'habitation-sucrière et de ses occupants. Plusieurs objets, témoins du XVIIIe siècle sont également à découvrir : four à chaux, case à eau...
Le Château DUBUC, un lieu chargé de mystère et de secrets, un patrimoine préservé à découvrir !

L	M	M	J	V	S	D
	1	2	3	4	5	6
7	8	9	10	11	12	13
14	15	16	17	18	19	20
21	22	23	24	25	26	27
28	29	30	31			

Août 2023

Mercredi 16



Bokantaj Scientifique

« Thème » : Botanique « An nou palé pié bwa »

Château Dubuc /
La Trinité

↳ 9h à 11h00 - rendez-vous au Château Dubuc

Venez découvrir avec les agents du PNRM le monde de la botanique.

Notre vision des arbres a considérablement progressé avec les avancées de la science et, les scientifiques ont souvent démontré que les arbres étaient des êtres sensibles, doués d'une forme d'intelligence. Les moments «Bokantaj' Scientifique» invitent chacun à son niveau à échanger, questionner et s'enrichir sur les interactions entre les plantes, leur bien-être, les paysages qu'ils nous procurent, la culture en compagnie de botanistes, de chercheurs, d'écrivains et philosophes.

• Informations au +596 596 645 645

Jeudi 17



Initiation « Voile, Kayak, Aviron »

Initiation Nautique Multisports

Saint-Pierre

↳ 7h30 au Club Nautique de Saint-Pierre route de la Galère



Les circuits vont seront communiqués sur place



½ journée

Le PNRM et le centre nautique de Saint Pierre vous accueillent pour une initiation multisports ; une occasion unique de découvrir l'univers de la voile, du kayak et de l'aviron.

Equipements à prévoir : Tenue adaptée aux activités nautiques, appareil photo, chapeau, eau minérale.

• Places limitées

• Informations, Réservations obligatoires et Paiements +596 596 645 645

Vendredi 18

Phaéon à bec rouge (*Phaethon aethereus*) : Oiseau marin, il fréquente les zones côtières, les falaises, les rivages etc. Classé en danger en Martinique. Il vit en mer le long de l'année, mais s'approche des côtes en période de reproduction. On peut alors en observer en faisant la randonnée de la Réserve Naturelle Nationale de la Caravelle en regardant en direction des îlets.



Août 2023

Samedi 19

Atelier Bèlè

Domaine d'Emeraude

Séance de fitness bèlè réalisée en milieu naturel

 9h00 à 11h00



LE MORNE-ROUGE



1h (2 séances tout public)


Venez découvrir une pratique culturelle à partir de notre patrimoine ancestral, le Bèlè. La séance pourra s'adapter à tous les publics et sera l'occasion de découvrir autrement cette activité pour laquelle un joueur de tambour, un joueur de ti-bois et un chanteur évolueront en live tout au long de la séance.

- Places limitées • Informations au +596 596 645 645
- Inscriptions et paiements sur Bizouk.com

Atelier Kréyol

Domaine d'Emeraude

Atelier ludique de partage et de pratique de la langue martiniquaise

 9h00 à 12h00



LE MORNE-ROUGE



1h (3 séances tout public)

Venez pratiquer la langue, l'écriture, l'oralité pour tous et par tous à travers des échanges, des jeux, des ateliers et des outils pédagogiques

- Places limitées • Informations au +596 596 645 645
- Inscriptions et paiements sur Bizouk.com

L	M	M	J	V	S	D
	1	2	3	4	5	6
7	8	9	10	11	12	13
14	15	16	17	18	19	20
21	22	23	24	25	26	27
28	29	30	31			

Août 2023



Atelier Marionnettes

Domaine d'Émeraude

Atelier de création de marionnettes autour de notre patrimoine

L 9h00 à 11h00

LE MORNE-ROUGE

1h (2 séances tout public)

A travers la fabrication de marionnettes en tissus recyclés, vous serez invités à développer votre imaginaire et mettre en scène les personnages des contes traditionnels et patrimoniaux.

- Places limitées • Informations au +596 596 645 645
- Inscriptions et paiements sur Bizouk.com

Dimanche 20



Balade Nautique

« Visite de la Réserve Naturelle des Îlets de Sainte-Anne »

Balade en bateau

L 8h30 sur le parking de CHEZ GRACIEUSE à Cap-Chevalier

SAINTE-ANNE

Départ ponton du Cap-Chevalier - Réserve naturelle des îlets de Sainte-Anne

2h30

A la découverte d'un site naturel d'intérêt patrimonial, la Réserve Naturelle des îlets de Sainte-Anne, dont l'accès est strictement interdit, se compose des îlets Burgaux, Hardy, Percé, et Poirier, constituant une halte migratoire et un des plus importants sites de reproduction d'oiseaux marins des Petites Antilles.

Equipements à prévoir : Tenue adaptée aux activités nautiques, appareil photo, chapeau, eau minérale, sac à dos.

- Places limitées • Informations, Réservations obligatoires et Paiements +596 596 645 645

Août 2023



Yoga en pleine nature

Séance de yoga en milieu naturel
pour les adultes et les séniors

Domaine d'Emeraude

L 10h00 à 11h00
11h15 à 12h15



LE MORNE-ROUGE



1h (2 séances dont une réservée aux séniors)

Tout au long des vacances, le Parc naturel régional de la Martinique vous propose des séances Bien-être au cœur d'un environnement naturel. Venez apprendre à respirer, à vous détendre, à vous relaxer, à vous étirer et prendre soin de vous quel que soit votre âge.

Vous expérimenterez des techniques de respiration, des postures de yoga adaptées en fonction de votre âge, de la relaxation, des exercices de rythme et de concentration et des pratiques pour la valorisation de l'estime de soi et les pensées positives, ...

Equipements : Tenue adaptée à la pratique du yoga (Vêtements amples), tapis et eau minérale.

- Places limitées • Informations +596 596 645 645
- Inscriptions et paiements sur Bizouk.com

Lundi 21

L'**Hippocampe rayé**, *Hippocampus erectus*, est une espèce qui peut atteindre jusqu'à 19 cm. Il aurait une durée de vie variant entre 1 et 4 ans. Il est présent en Guadeloupe, à Saint-Martin et en Martinique



Mardi 22

Le **Héron vert**, *Butorides virescens*, est une espèce commune dans les petites Antilles. Il peuple les cours d'eau, les marais, les mangroves. Il est crépusculaire voire nocturne, mais il peut être observé en journée, surtout quand il faut nourrir des petits, ou encore quand la nourriture se fait rare. Il garde son cou replié en forme de S lorsqu'il vole ou qu'il se repose. Et il va le déplier lorsqu'il sera en alerte ou qu'il va se nourrir.

L	M	M	J	V	S	D
	1	2	3	4	5	6
7	8	9	10	11	12	13
14	15	16	17	18	19	20
21	22	23	24	25	26	27
28	29	30	31			

Août 2023

Mercredi 23

Attention, *Dynastes reidi* (qui était considéré avant comme une sous-espèce du Dynaste Hercule) se distingue du Dynaste hercule (*Dynastes hercules*).

C'est bien *Dynastes reidi* que l'on trouve ici et à Sainte-Lucie. *Dynastes reidi* est le plus gros scarabée de Martinique. Il peut rester à l'état de larve entre 2 ou 3 ans. Ce scarabée est présent dans les forêts humides et sur le bien présenté au patrimoine mondial de l'UNESCO. Il fait l'objet d'un arrêté préfectoral depuis 1995, car est très recherché par les collectionneurs, et à cause de l'éclairage continu près des forêts qui l'attirent fortement, il a été déclaré comme espèce quasi menacée.



Jeudi 24

Pilori, Rat musqué de la Martinique - *Megalomys desmarestii*
Petit rongeur endémique de la Martinique, mais déclaré comme espèce éteinte. Il aurait disparu pour 2 raisons : l'introduction du rat noir (*Rattus rattus*) et l'éruption de la Montagne Pelée

Vendredi 25

Diapherodes martinicensis, **Chouval-bwa** ou **chouval bondié** est l'une des 5 espèces de phasme en Martinique. Elles sont en forme de brindilles et se fondent dans la nature. Endémique de la Martinique, *Diapherodes martinicensis*, a une particularité chez les mâles qui sont pourvus d'ailes et les femelles ne le sont pas. On les retrouve dans les forêts du nord de l'île et sur le Morne Bigot.



Samedi 26

Atelier Bèlè

Séance de bèlè réalisée en milieu naturel

Domaine d'Emeraude

9h00 à 11h00

LE MORNE-ROUGE

1h (2 séances tout public)

Venez découvrir une pratique culturelle à partir de notre patrimoine ancestral, le Bèlè. La séance pourra s'adapter à tous les publics et sera l'occasion de découvrir autrement cette activité pour laquelle un joueur de tambour, un joueur de ti-bois et un chanteur évolueront en live tout au long de la séance.


• Places limitées • Informations au +596 596 645 645 • Inscriptions et paiements sur Bizouk.com

Août 2023

Atelier Kréyol

Domaine d'Emeraude

Atelier ludique de partage et de pratique de la langue martiniquaise

 9h00 à 12h00



LE MORNE-ROUGE



1h (3 séances tout public)


Venez pratiquer la langue, l'écriture, l'oralité pour tous et par tous à travers des échanges, des jeux, des ateliers et des outils pédagogiques

- Places limitées • Informations au +596 596 645 645
- Inscriptions et paiements sur Bizouk.com

Atelier Marionnettes

Domaine d'Emeraude

Atelier de création de marionnettes autour de notre patrimoine

 9h00 à 11h00



LE MORNE-ROUGE



1h (2 séances tout public)

A travers la fabrication de marionnettes en tissus recyclés, vous serez invités à développer votre imaginaire et mettre en scène les personnages des contes traditionnels et patrimoniaux.

- Places limitées • Informations au +596 596 645 645
- Inscriptions et paiements sur Bizouk.com

L	M	M	J	V	S	D
	1	2	3	4	5	6
7	8	9	10	11	12	13
14	15	16	17	18	19	20
21	22	23	24	25	26	27
28	29	30	31			

Août 2023

Dimanche 27



Yoga en pleine nature

Séance de yoga en milieu naturel
pour les adultes et les séniors

Domaine d'Emeraude

L 10h00 à 11h00
11h15 à 12h15

LE MORNE-ROUGE **1h** (2 séances dont une réservée aux séniors)

Tout au long des vacances, le Parc naturel régional de la Martinique vous propose des séances Bien-être au cœur d'un environnement naturel. Venez apprendre à respirer, à vous détendre, à vous relaxer, à vous étirer et prendre soin de vous quel que soit votre âge.

Vous expérimenterez des techniques de respiration, des postures de yoga adaptées en fonction de votre âge, de la relaxation, des exercices de rythme et de concentration et des pratiques pour la valorisation de l'estime de soi et les pensées positives, ...

Equipements : Tenue adaptée à la pratique du yoga (Vêtements amples), tapis et eau minérale.

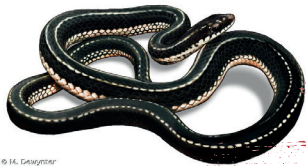
- Places limitées • Informations +596 596 645 645
- Inscriptions et paiements sur Bizouk.com

Lundi 28

Le **Lamantin des antilles**, *Trichechus manatus*, espèce protégée dans le monde, il a complètement disparu de la Martinique et de la Guadeloupe. Appelés vache de mer, les lamantins broutaient dans les herbiers. Il peut vivre en eau douce comme en eau salée. En 2017 une tentative de réintroduction de l'espèce avait été tentée par la Guadeloupe, sans succès.



Août 2023



© 14. Geayzhoter

Mardi 29

La **Couleuvre couresse** (*Erythrolamprus cursor*) est une couleuvre endémique de la Martinique. Observée pour la dernière fois il y a plus de 50 ans sur le Rocher du Diamant, la couleuvre couresse est considérée comme éteinte. 1965 a été la dernière année où on a pu l'observer sur l'île principale.

Mercredi 30

Le saviez-vous ? Les **hannetons**, ont un endémisme si poussé que chaque île des Petites Antilles (ou presque) possède ses propres espèces. Mais s'attaquant aux plantes cultivées elles peuvent parfois être indésirables. En Martinique nous avons la *Cyclocephala annamariae*.



Jeudi 31

Le **Labbe parasite**, *Stercorarius parasiticus*, est un oiseau migrateur que l'on peut retrouver dans les Petites Antilles. Il se nourrit de rongeurs, de baies, d'insectes et de petits oiseaux. Il doit son nom à sa manie de voler les captures des autres oiseaux. Il attaque tous les oiseaux ou mammifères (même l'Homme) qui s'approchent trop près de son nid.





Code

*des bonnes
conduites*

dans la nature



Pour adopter une attitude plus réfléchie et plus respectueuse envers l'équilibre fragile de notre environnement, en tant que citoyen responsable, associé à la gestion du patrimoine de notre pays : voici un code de bonne conduite que nous vous proposons d'observer.

• *Article 1 : Ne sortez pas des sentiers balisés*

Le passage répété des marcheurs hors des sentiers finit par écorcher le tapis végétal qui se défait peu à peu et entraîne d'irréversibles érosions.

• *Article 2 : Respectez les haies et clôtures*

Même quelques pas peuvent causer des dégâts à une culture, et ce sont des jours de travail qui peuvent être ainsi irrémédiablement perdus.

Respectez la propriété d'autrui.

N'endommagez ni les haies, ni les clôtures et fermez bien les barrières pour éviter que les animaux ne s'échappent.

• *Article 3 : Ne polluez pas l'eau pure*

Eviter de laver votre voiture près d'une rivière, d'un étang ou une source ; n'y jetez pas vos débris ou vos eaux usées.

• *Article 4 : Soyez silencieux comme la nature*

En Montagne, dans les forêts le bruit porte loin. La faune risque d'être perturbée par toutes nuisances sonores sans que vous ne puissiez en évaluer vraiment les dommages.

- *Article 5 : Ne souillez pas les sols*

Ne laissez aucune trace de votre passage. Emportez avec vous vos déchets ou, jetez-les dans des équipements prévus à cet effet.

- *Article 6 : Evitez d'allumer des feux*

Un geste irréfléchi peut détruire le fruit de milliers d'années d'évolution. Les fessons de bouteilles peuvent se transformer en loupes incendiaires, ne les abandonnez pas.

- *Article 7 : Soyez un exemple pour les autres*

Si vous êtes témoin d'une dégradation plus ou moins volontaire, essayez d'expliquer à ceux qui la commettent les conséquences pour le milieu.

Donnez l'exemple.

- *Article 8 : Ne touchez pas aux fleurs*

N'arrachez pas les fleurs en constituant vos bouquets. Eviter tout prélèvement en milieu naturel.

- *Article 9 : Ne dérangez pas les animaux*

Si l'on perturbe la faune, elle se déplace et peut ne pas survivre à cet exode. Respectez les nids et les couvées. N'effrayez pas les animaux au gîte. Ne retournez pas inutilement les pierres en montagne ou en bord de mer.

- *Article 10 : Ne mutiliez pas les arbres*

Les arbres sont des êtres vivants, sensibles et fragiles. Ne les abîmez pas en faisant des graffitis sur leur écorce ou en lacérant les troncs. Respectez les semis qui sont l'avenir de la forêt.

Ne pénétrez pas dans les plantations.





Marque Valeur Parc



PARC NATUREL RÉGIONAL
DE LA MARTINIQUE

Le Parc Naturel régional de la Martinique est un véritable laboratoire pour la mise en œuvre d'un développement durable.

La marque « Valeurs Parc » permet de différencier des produits, services et savoir-faire en accompagnant les acteurs locaux qui souhaitent s'inscrire dans un processus de recherche d'excellence économique, environnementale et humaine.

Elle exprime l'attachement au territoire, elle cultive une forte dimension humaine (le savoir-faire, le rôle et la maîtrise de l'homme), revendique le respect de l'environnement et contribue au renforcement de sa richesse.

A ce jour 3 produits s'inscrivent dans cette démarche : le miel, la viande d'agneau et le manioc et 13 producteurs sont labellisés « Valeurs Parc ».





Candidature de la Martinique au Patrimoine Mondial de l'UNESCO

Le Parc naturel régional est porteur de la candidature à l'UNESCO initiée par la Collectivité Territoriale (CTM) et soutenue par le Ministère de la Transition écologique et Solidaire. Il encourage l'ensemble des martiniquais et des visiteurs à être ambassadrices et ambassadeurs de ce projet. Nous remercions également tous ceux qui contribuent de près ou de loin à notre route vers le Patrimoine de l'Humanité.

Hot spot (ou point chaud) de la biodiversité mondiale, notre territoire se distingue par sa géologie et son taux d'endémisme – le plus élevé des Antilles. Un patrimoine remarquable qu'il nous appartient de protéger et de valoriser.

La candidature de notre Martinique Merveille du Monde augure autant de perspectives essentielles en termes de préservation et de mise en valeur du patrimoine culturel et environnemental de l'île. Elle ne se limite pas à une visibilité internationale prestigieuse capable de susciter une augmentation considérable de la fréquentation touristique. Elle est surtout, un projet structurant élaboré, avec les acteurs et la population martiniquaise, dans une dynamique d'ensemble pour tout le territoire.

Pour toutes ces raisons, les « Volcans et forêts de la Montagne Pelée et des Pitons du Nord de la Martinique » ont été retenus pour représenter la France à la session d'inscription à l'UNESCO 2022. Cette décision initialement prévue au cours du mois de juin à Khazan (Russie), a été reportée à une date ultérieure du fait du contexte de crise internationale actuel.

Restons donc mobilisés et continuons à faire savoir au monde combien la Martinique est une Merveille... en s'inscrivant sur le site martiniquemerveilledumonde.com, en informant nos proches, notre entourage, en partageant les supports de la campagne, en témoignant de notre soutien sous toutes les formes possibles (photos, vidéos, réseaux sociaux, commentaires, discussions ...)

#MartiniqueMerveilleduMonde



Tarifs

LIEUX ET ACTIVITÉS	TARIFS			INFORMATIONS COMPLÉMENTAIRES
	ADULTE	SÉNIOR LYCÉEN ETUDIANT	ENFANT (-12 ANS)	
Le Domaine d'Emeraude vous accueille				
Ateliers Bèlè	10€		5€	
Ateliers Kréyol	10€		5€	
Ateliers Marionnettes	10€		5€	
Ateliers « Vini wè sa ou sa fè »	15€		8€	
Balade à dos d'âne au Domaine d'Emeraude			Gratuit	
Yoga en pleine nature	15€	12€		
Rallye Kreyol « Gran jé Chèché trouvé »	20€		10€	Tarifs (repas compris)
	75€			Pass Groupe (repas compris) pour 5 personnes
Concerts Bel'Entre-Nous	22€		10€	
Moman Lakontanman	25		10€	
Soirée Bèlè PNRM	Gratuit			

LIEUX ET ACTIVITÉS	TARIFS		INFORMATIONS COMPLÉMENTAIRES
	ADULTE	SÉNIOR LYCÉEN ETUDIANT	ENFANT (-12 ANS)
Le Château Dubuc vous reçoit			
Bokantaj Scientifique	Gratuit		
La Maison de la Mangrove s'ouvre à vous			
Partir en livre : Découvre notre Martinique !	Gratuit		
Bokantaj kiltirel PNRM	Gratuit		

LIEUX ET ACTIVITÉS	TARIFS		INFORMATIONS COMPLÉMENTAIRES
	ADULTE	ENFANT (-12 ANS)	
Le Grand Pique-Nique du Parc - Dimanche 2 juillet 2023			
Entrée (tout compris)	25€		Tarif comprenant : randonnée, repas et l'ensemble des activités sur site
Entrée (repas compris)	20€	10€	Tarif comprenant : repas et l'ensemble des activités sur site
Entrée (repas non compris)	12€	8€	Tarif comprenant : l'ensemble des activités sur site
Pass Famille (repas compris)	50€		Tarif comprenant : repas et l'ensemble des activités sur site
Groupe (repas compris)	18€		Tarif individuel à partir de 5 personnes
Les autres activités			
Balade nautique	18€	-	Tarif comprenant la balade commentée, la location du bateau et une collation
Randonnée	28€	-	Tarif comprenant la randonnée commentée, le transport et une collation



Notes



Publication :
Service communication PNRM

Edition :
Direction de l'Animation du Territoire

Rédaction :
**Service communication et Direction de
l'Animation du Territoire et de l'Éducation
à l'Environnement**

Conception et réalisation graphique :
Colors Print

Crédits photos :
**JP BEAUGIER, R. DELANNOYE, H. SALOMON,
L. JUHEL, P. MARECHAL, L. LEONARD, J. TOUROULT,
S. NALENVAJKO, D. MASSEMIN, E. POIRIER,
M. DEWYNTER, F. DELCROIX, B. CONDE, G. ISSARTEL,
S. SIBLET, JP. SIBLET, F. MOUTOU, L. BOUVERET,
D. BELFAN, P. RAVAT, D. ROME, J. PAILLET,
R. BROS, F. MERLIER, S.G. JOHNSON, R. LORTIE**

Juillet 2023

A O Û T

M	1	
M	2	
J	3	
V	4	
S	5	Journée Ateliers « Vini wè sa ou sa fè » - Domaine d'Emeraude - Le Morne-Rouge Balade à dos d'âne - Domaine d'Emeraude - Le Morne-Rouge Moman Lakontanman avec Dédé DUGUET et Joby BERNABÉ - Domaine d'Emeraude - Le Morne-Rouge
D	6	Yoga en pleine nature - Domaine d'Emeraude - Le Morne-Rouge Grand Rallye PNRM « Gran jé Chèché trouvé » - asou an bout lakot karayib
L	7	
M	8	Balade nautique - « Littoral sud caraïbes Grotte aux Chauves-Souris » - Trois-Îlets/Anses d'Arlet
M	9	
J	10	Balade nautique - « Ilet Chancel » Le Robert
V	11	
S	12	Journée Ateliers « Vini wè sa ou sa fè » - Domaine d'Emeraude - Le Morne-Rouge Balade à dos d'âne - Domaine d'Emeraude - Le Morne-Rouge Atelier Bèlè - Domaine d'Emeraude - Le Morne-Rouge Concert Bel' Entre-Nous - Domaine d'Emeraude - Le Morne-Rouge
D	13	Randonnée Pédestre - Le Prêcheur / Gran'Rivière Yoga en pleine nature - Domaine d'Emeraude - Le Morne-Rouge
L	14	
M	15	ASSOMPTION
M	16	Bokantaj Scientifique « Thème : Botanique » Château Dubuc - La Trinité
J	17	Initiation « Voile, Kayak, Aviron » - Saint-Pierre
V	18	
S	19	Atelier Bèlè - Domaine d'Emeraude - Le Morne-Rouge Atelier Kréyol - Domaine d'Emeraude - Le Morne-Rouge Atelier Marionnettes - Domaine d'Emeraude - Le Morne-Rouge
D	20	Balade Nautique « Visite de la Réserve Naturelle des Îlets de Sainte-Anne » Yoga en pleine nature - Domaine d'Emeraude - Le Morne-Rouge
L	21	
M	22	
M	23	
J	24	
V	25	
S	26	Atelier Bèlè - Domaine d'Emeraude - Le Morne-Rouge Atelier Kréyol - Domaine d'Emeraude - Le Morne-Rouge Atelier Marionnettes - Domaine d'Emeraude - Le Morne-Rouge
D	27	Yoga en pleine nature - Domaine d'Emeraude - Le Morne-Rouge
L	28	
M	29	
M	30	
J	31	



Maison du Parc - Tartenson
BP 437 - 97205 Fort de France cedex

Direction de l'Animation du Territoire et de l'Éducation à l'Environnement :
Tél. 0596 645 645 – Fax 0596 64 72 27 - Email : animation@pnr-martinique.com

Suivez-nous !



www.pnr-martinique.com